

ZESTAWIENIE POWIERZCHNI PARTERU	
1.1 KORYTARZ	10,93 m <sup>2</sup>
1.2 MAGAZYN	14,24 m <sup>2</sup>
1.3 POM. SOCJALNE	10,35 m <sup>2</sup>
1.4 MAGAZYN	3,01 m <sup>2</sup>
1.5 MAGAZYN	4,01 m <sup>2</sup>
1.6 MAGAZYN	13,09 m <sup>2</sup>
1.7 MAGAZYN	3,42 m <sup>2</sup>
1.8 MAGAZYN	5,78 m <sup>2</sup>
1.9a MAGAZYN	14,43 m <sup>2</sup>
1.9b MAGAZYN	11,17 m <sup>2</sup>
1.9c MAGAZYN	9,90 m <sup>2</sup>
1.9d MAGAZYN	8,72 m <sup>2</sup>
1.9e MAGAZYN	10,88 m <sup>2</sup>
1.9f MAGAZYN	10,33 m <sup>2</sup>
1.10 MAGAZYN	2,97 m <sup>2</sup>
1.11 MAGAZYN	4,36 m <sup>2</sup>
1.12 MAGAZYN	58,41 m <sup>2</sup>
1.13 MAGAZYN	26,38 m <sup>2</sup>
1.14 MAGAZYN	42,61 m <sup>2</sup>
1.15 MAGAZYN	13,33 m <sup>2</sup>
1.16 POM. TECHNICZNE	27,78 m <sup>2</sup>
1.17 MAGAZYN	13,64 m <sup>2</sup>
1.18 KORYTARZ	9,13 m <sup>2</sup>
1.19 MAGAZYN	13,72 m <sup>2</sup>
1.20 MAGAZYN	16,67 m <sup>2</sup>
1.21 WIEŻA CIĘPILNY	15,05 m <sup>2</sup>
RAZEM: 373,87 m <sup>2</sup>	

## Legenda wod-kan. c.o.

proj. instalacja wodociągowa  
Dn50/izol –rury stalowe wodociągowe ocynkowane  
–izolacja termiczna  
proj. instalacja wodociągowa doziemna  
ø63mm PEHD 100 SDR17 PN10

co/Dn32  
wyk. izolacja  
proj. zabudowa kulowa odc. do c.o. Dn200mm

proj. inst. c.o. z rur stalowych czarnych  
–izolacja termiczna  
proj. wpust podposadzkowy ø110mm

proj. kom. sanitarne z r rur PVC  
proj. zasilano burzowo Starfix Kessel na kon. sanit. Dn150mm  
–studziarka Dn600mm gr. 0,8mm  
–pekrywa typ ciężki

proj. studziarka na istn. kon. sanit.  
–kr. bet. ø1200mm  
–płyta odczajająca  
–wizor typ ciężki

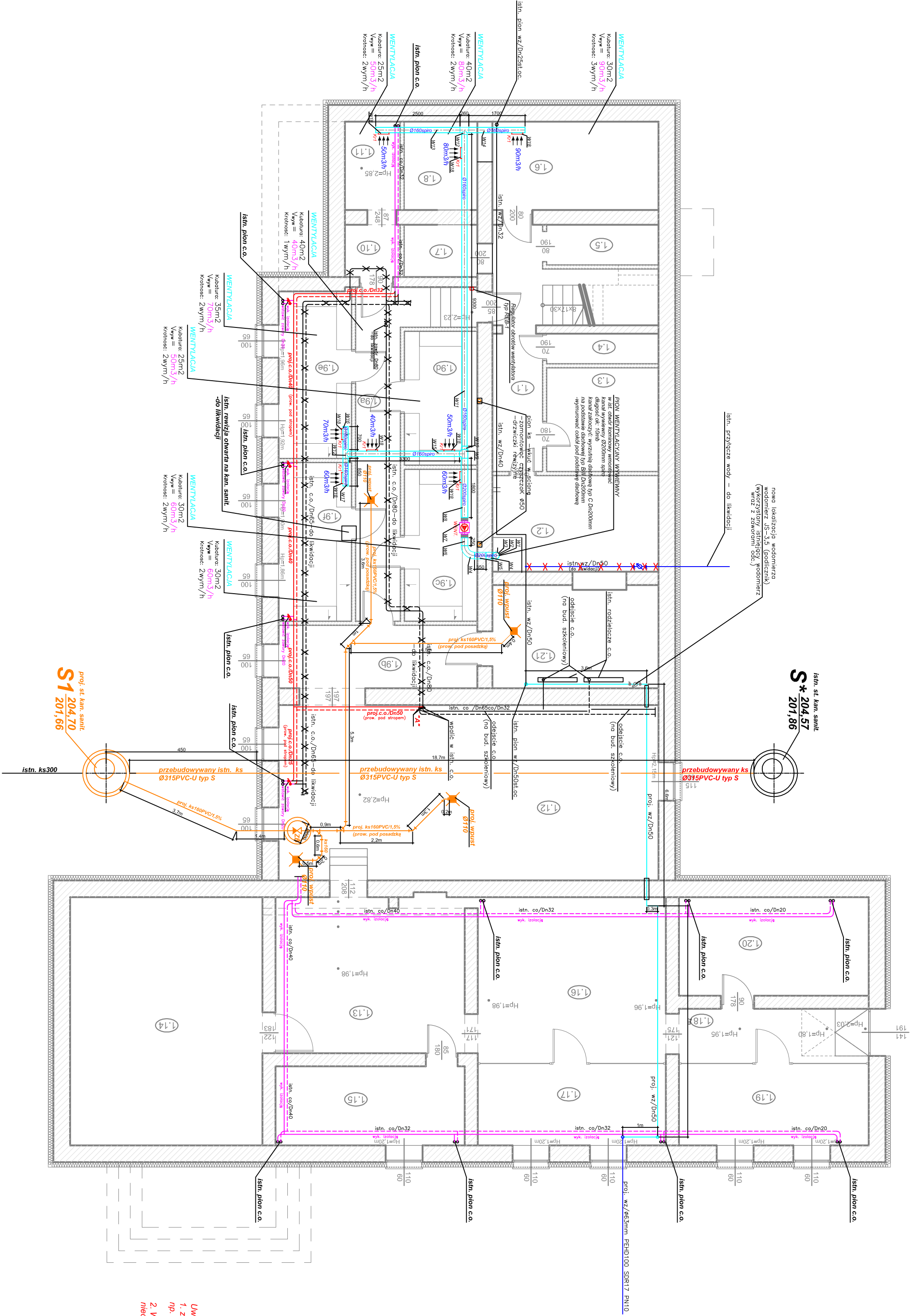
proj. studziarka na istn. kon. sanit.  
–kr. bet. ø1200mm  
–płyta odczajająca  
–wizor typ ciężki

## Legenda went. mech.

wentylator kanałowy typ TD-800/200  
wydajność: 500m<sup>3</sup>/h, dp=150Pa  
moc elektryczna wentylatora:  
120W, 230V/11/50Hz  
+regulator obrotów REB-1  
+producent: Venture & Industries  
kratka wentylacyjna na kondu spiro  
typ KSH 75x325mm prod RDJ–Włocławek

Uwaga  
1. zamiast murować cokoł dopuszcza się inne rozwiązania  
np. wykonanie cokołu z blachy gr 1mm

2. Wykonawca zobowiązany jest do wykonania inspekcji  
miejscowego komina (dokonać pomiaru wysokości oraz jego drożności)



Instalacje wody i c.o. w piwnicy

TECHNIKA SANITARNIA - JACEK HADJUC  
ul. Gdańsk 43, 81-600 Toruń  
51-302 Toruń  
NIP 725-153-95-54  
e-mail: jhadjuc@poczta.onet.pl

Wydawca: Odrodek Ruchu Drogowego  
Procedura: Instalacja wentylacji mechanicznej  
Modernizacja instalacji wod-kan. c.o. w piwnicy

LOKALIZACJA	121.16 EMB. 1996R REZERV. 085.114	SKALA	1
PROJEKTOWY	354501 REZERV. 085.114	DATA	12.2018
INWESTOR	354501 REZERV. 085.114		
TYTUŁ	Modernizacja instalacji wod-kan. c.o. w piwnicy		
SYMBOL	Projekt wykonawczy		
OBIEKT	Starfix Kessel		
PROJEKTANT	proj. Jacek Hadjuc		
SPRAWDZONA	proj. Jacek Hadjuc		